

Przyrząd do pomiaru, kontroli i sprawdzania narzędzi skrawających

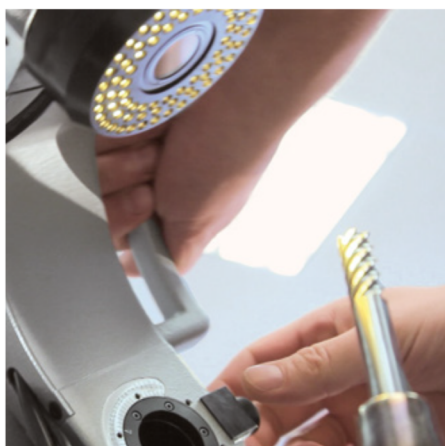
»smarTcheck«

smrtchk

Przyrząd do pomiaru zewnętrznej i czołowej geometrii ostrza narzędzia skrawającego wyposażony w uchylną kamerę do pomiaru geometrii ostrza narzędzia w świetle odbitym



»smarTcheck 600«



Kamera uchylna do osiowej i promieniowej geometrii ostrza



Pomiar ściernic

#### Zastosowanie:

- Pomiar i ustawianie narzędzi wszelkiego typu w świetle przechodzącym i w świetle odbitym
- Sprawdzanie i kontrola przed użyciem narzędzia

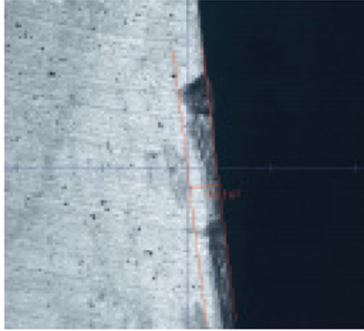
#### Zalety:

- Uniwersalne zastosowanie do pomiaru narzędzi do obróbki metalu, drewna, tworzyw sztucznych i kompozytów
- Bezdotkowy pomiar, kontrola i sprawdzanie narzędzi obróbczych zamocowanych w oprawkach narzędziowych
- Pomiar wszystkich najważniejszych parametrów w świetle przechodzącym i odbitym (strona 2/2)
- Automatyzacja procesu pomiaru, szybkość i z dokładnością do 1µm
- Oprogramowanie »inScreen« oraz pakiet programów do pomiaru w świetle odbitym »metis«
- Prosta obsługa dzięki wizualizacji graficznej menu programów pomiarowych i intuicyjnej obsłudze
- Potwierdzenie jakości wyrobów dzięki protokołom pomiarowym
- Mniejsze ryzyko produkcji braków, mniej reklamacji i zwrotów, zmniejszenie przestoju maszyn
- Optymalne bezpieczeństwo procesu produkcji
- Powiększenie 50x, wielosegmentowe oświetlenie w technice LED

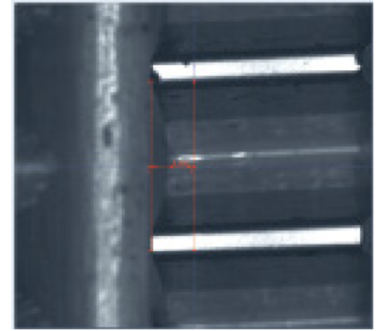


Przykłady zastosowań przyrządu

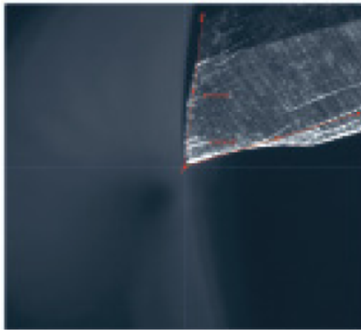
»smarTcheck«



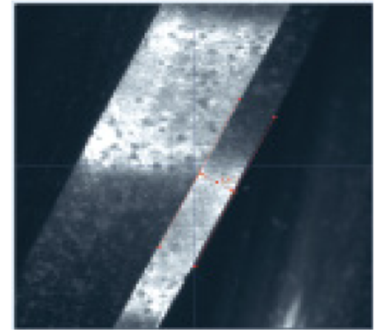
Zużycie



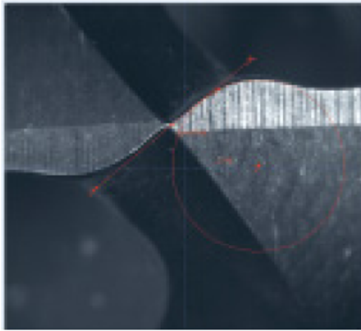
Podziałka



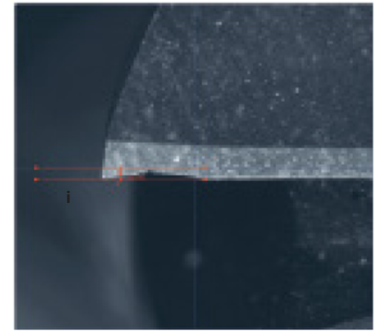
Kąt przyłożenia / natarcia



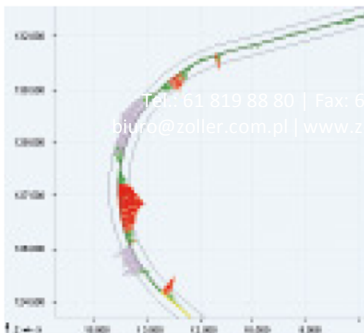
Szerokość fazy



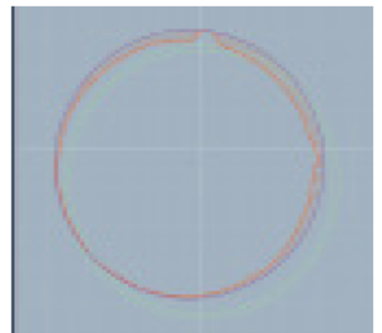
Kąt / promień / długość ścina



Przesunięcie osi



Skanowanie profilu i porównanie z zarysem nominalnym



Pomiar bicia z wizualizacją