

»smile/pilot 4.0«



Przyrząd »smile 420« z systemem obróbki obrazu ZOLLER »pilot 4.0«

Rodzaje dostępnych wrzecion z przyrządem »smile / pilot 4.0«:



Wrzeciono SK 50 ze zintegrowanym wzorcem



Wrzeciono p.c.s. (Precision Clamping System)
z łóżykowym koszykiem i zaciskiem mechanicznym

Nowo opracowany przyrząd ustawczo-pomiarowy »smile/pilot 4.0« do narzędzi skrawających jest kontynuacją sukcesu przyrządów »smile« produkcji ZOLLER. Nowa, kompaktowa konstrukcja ma jednocześnie ergonomiczne kształty jak i solidną, warsztatową budowę. Ponadto interfejs »pilot 4.0« zachwyca przyjaznością, prostotą obsługi i możliwościami programów specjalizowanych dedykowanych indywidualnie dla każdego klienta.

Wyposażenie standardowe:

- Wysokiej klasy wrzeciono SK 50 ze zintegrowanym wzorcem i indeksowanym wrzecionem
- Klawiatura obsługi wrzeciona, zacisk narzędzia, blokada obrotu wrzeciona, indeksowanie wrzeciona
- System obróbki obrazu z obiektywem telecentrycznym i kamerą CCD z pierścieniem diodowym do kontroli stanu ostrza
- 8 łączy USB 3.0
- Łącze sieciowe RJ45
- Monitor dotykowy 24" TFT
- Rozdzielczość obrazu 1920 x 1080 pikseli
- Układ sterowania 10-tej generacji
- System operacyjny 10 Ultimate
- Pamięć robocza 8 GB
- Pamięć na co najmniej 15.000 adapterów narzędzi

Dane techniczne:

- Maks. dł. narzędzia Z: 420mm/600mm/800mm
- Maks. średnica narzędzia X: 420mm/620mm
- Pomiar śr. wg. zasady Abbe'go *: 100 mm

*Opcja: pomiar średnicy wg. zasady Abbe'go zmniejsza zakres pomiarowy na średnicy

Zalety:

- Szybka, intuicyjna i prosta obsługa
- Konfiguracja profilu użytkownika menu »pilot 4.0«
- Pomiar niezależny od błędów operatora wyłącznie ze sprawdzeniem tolerancji

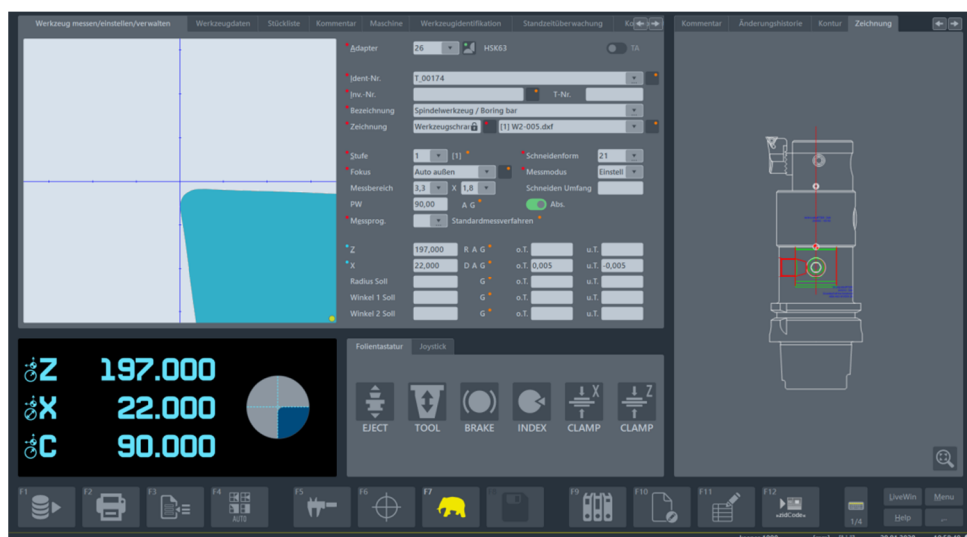
Opcje:

- Wrzeciono próżniowe SK 50
- Wrzeciono z zaciskiem mechanicznym
- Kamera do pomiaru przesunięcia osi obrotu
- Autofokus
- Przesyłanie danych do maszyny
- Pomiar/zarządzanie pakietem narzędzi
- Współpraca z bankiem danych na serwerze
- Integracja z systemem ZOLLER TMS Tool Management Solutions

Przyrząd do pomiaru i ustawiania narzędzi ZOLLER

»smile/pilot 4.0«

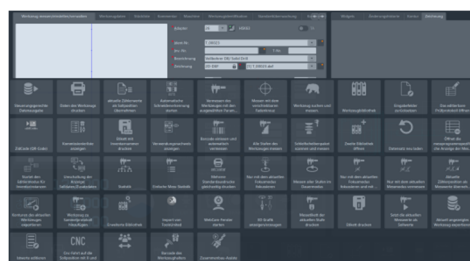
smile_p4



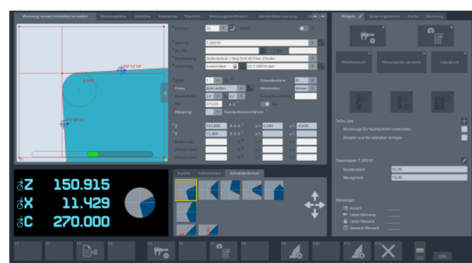
Prosta i intuicyjna obsługa oprogramowania ZOLLER »pilot 4.0« za pomocą ekranu dotykowego. Ogromna liczba funkcji, programów i trybów pomiarowych dostosowana do potrzeb klienta



Graficzna wizualizacja, czytelne i przyjazne dla operatora menu



Pomoc on-line ze szczegółowym objaśnieniem poszczególnych klawiszy, funkcji i programów pomiarowych



Automatyczne rozpoznawanie kształtu ostrza i zakresu-pomiarowego z biblioteką ponad 220 różnych kształtów ostrza



Personalizacja wyglądu menu, dodawanie klawiszy, skrótów do najczęściej wykorzystywanych funkcji

Funkcje standardowe:

- Dynamiczne zarządzanie pamięcią dla co najmniej 3.000 adapterów i narzędzi
- Pomiar bicia promieniowego ostrzy
- Funkcje projektora
- Pomiar największego ostrza
- Pomiar narzędzi wielostopniowych
- Graficzny panel sterowania
- Automagiczne rozpoznawanie kształtu ostrza i zakresu pomiarowego
- Dynamiczny krzyż pomiarowy
- Kontrola zużycia ostrza
- Pomiar w czasie rzeczywistym
- Przeliczanie jednostek mm / cale
- Wyznaczanie promienia, średnica wymiaru różnicowego, wymiaru łańcuchowego, blokada zliczania osi. Inkrementalny tryb pracy dla obu osi niezależny od wyboru osi
- Automagiczna kontrola punktu zerowego
- Analogowe, kolorowe ustawienie ostrości System nawigacji »compass« z najazdem na pozycję nominalną
- Funkcja »cris« do wyznaczania maksymalnego konturu narzędzi
- Personalizacja wyglądu menu

Programy pomiarowe:

- Standardowe procedury pomiarowe
- Promień z kilku punktów
- Kąt z kilku punktów
- Pomiar bicia promieniowego
- Teoretyczny wierzchołek
- Wyznaczanie maksymalnego konturu narzędzia



Rev. 2020-03-20/01/tr(ci_vent450_de.indd) Zmiany techniczne zastrzeżone