

łącza »pilot 3.0« Interfejs ZOLLER/Mazak-CPC

8774023

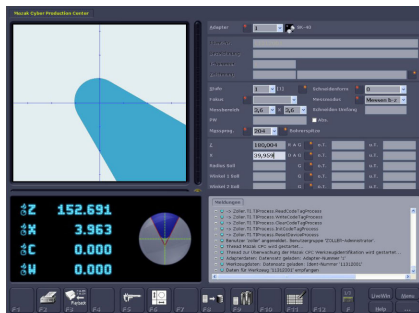
łącza do komunikacji pomiędzy systemem Mazak-CPC
i systemem obróbki obrazu »pilot 3.0«

Dane ogólne:

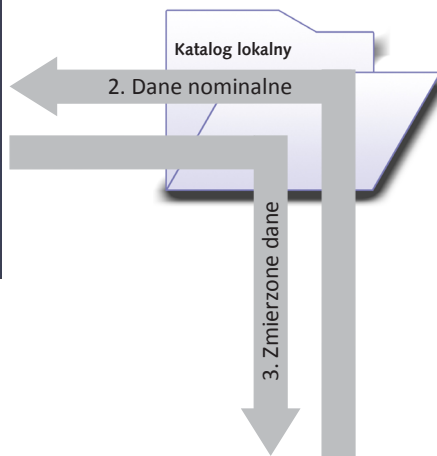
- System CPC (Cyber Production Center) i technologia obróbki obrazu »pilot 3.0« pracują równolegle na przyrządzie ZOLLER
- Identyfikacja narzędzia jest sprzężona bezpośrednio z systemem CPC
- Mierzone są tylko pojedyncze narzędzia. Nie ma możliwości pomiaru pakietu narzędzi

Zasada działania:

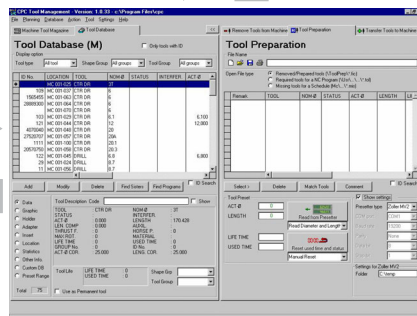
- Dane narzędzia odczytywane są za pomocą CPC przez identyfikację narzędzi na przyrządzie ZOLLER.
- System CPC przesyła po uprzednim zaprogramowaniu przez operatora dane nominalne do lokalnego katalogu do systemu obróbki obrazu »pilot 3.0«
- Uruchamiany jest program pomiarowy. W przypadku narzędzi, które będą mierzone po raz pierwszy, pojawi się komunikat o błędzie z dokładną wskazówką o brakujących parametrach pomiaru, które należy uzupełnić w oknie dialogowym
- Po zmierzeniu narzędzia, naciskamy klawisz potwierdzenia w programie »pilot 3.0«, po czym dane rzeczywiste przesyłane są do odpowiedniego katalogu w systemie CPC
- System CPC po odczytaniu numeru identyfikacyjnego narzędzia na maszynie, przesyła dane rzeczywiste do maszyny



System obróbki obrazu ZOLLER »pilot 3.0«

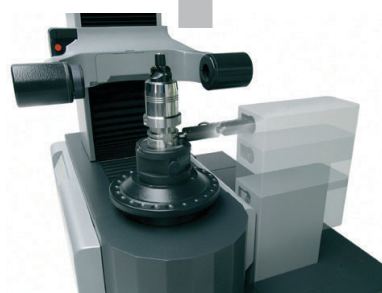


1. Odczyt danych narzędzia



System Mazak-CPC

4. Przesłanie zmierzonych danych do maszyny



Identyfikacja narzędzia ZOLLER



Maszyna Mazak