

Przyrządy do pomiaru i ustawiania narzędzi ZOLLER

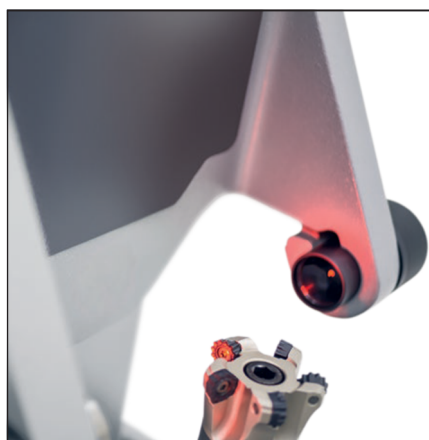
»smile / pilot 1.0«

»smile / pilot 1.0« posiada wszystkie potrzebne funkcje niezbędne do pomiaru i ustawiania narzędzi standardowych. Dlatego »smile / pilot 1.0« jest optymalnym rozwiązaniem dla małych i średnich przedsiębiorstw zajmujących się obróbką skrawaniem.

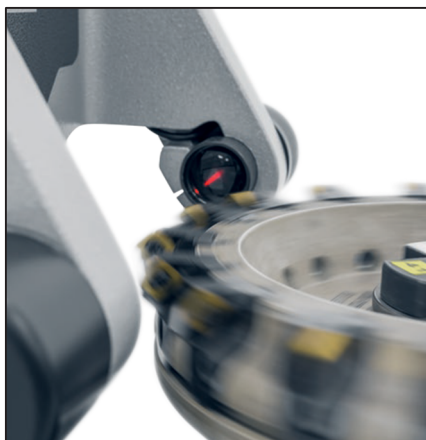


ZOLLER-»smile 400« z systemem obróbki obrazu »pilot 1.0«

Warianty pomiaru na przyrządzie »smile 400« z systemem obróbki obrazu »pilot 1.0«:



Podgląd ostrza skrawającego



Pomiar wielu ostrzy

smile_p1

»smile / pilot 1.0« jest profesjonalnym podstawowym przyrządem do pomiaru i ustawiania narzędzi firmy ZOLLER, który posiada doskonały stosunek jakości do ceny. Przyrząd »smile / pilot 1.0« od początku do końca stworzony w siedzibie, ZOLLER składa się wyłącznie z markowych komponentów. System obróbki obrazu »pilot 1.0« posiada w standardzie wszystkie niezbędne do pomiaru funkcje takie jak długość, średnica, promień naroża, dwa kąty przystające ostrza oraz bicie promieniowe i bicie osiowe. Prostota i szybkość obsługi sprawia, że obsługa przyrządu nie wymaga wielkiego nakładu na szkolenie z obsługi. Solidna, warsztatowa budowa przyrządu sprawia, że urządzenie może pracować na hali pomiędzy maszynami obróbczymi lub w wypożyczalni narzędzi.

Wyposażenie:

- Stabilny stolik do przyrządu »smile«*
- Wrzeciono SK50 ze zintegrowanym wzorcem
- Klawiatura na przyrządzie do blokady i indeksowania obrotu wrzeciona
- System obróbki obrazu z obiektywem telecentrycznym i kamerą CCD
- Zintegrowane oświetlenie LED
- Sterowanie ZOLLER (zabudowane w panelu PC)
- Monitor kolorowy dotykowy 13,3"
- Rozdzielczość ekranu Full-HD 1920 Pixel x 1080 pikseli
- Pamięć operacyjna 4 GB
- 2 gniazda USB 2.0
- Pamięć co najmniej 15.000 adapterów i narzędzi

Dane techniczne:

- Maks. długość narzędzia Z: 400 mm / 600 mm*
- Maks. średnica narzędzia X: 420 mm
- Pomiar średnicy wg. Abbe'go: 100 mm*
Wskazówka: pomiar średnicy wg. zasady Abbe'go zmniejsza maksymalną średnicę narzędzia do 320 mm

Zalety:

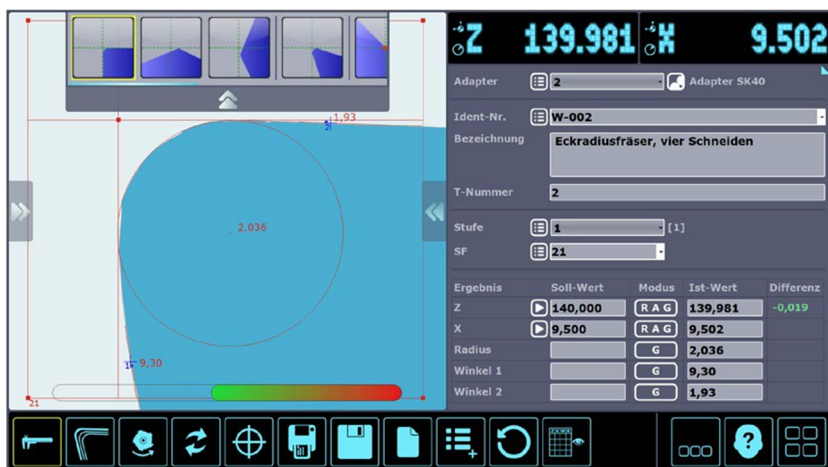
- Solidne, warsztatowe wykonanie
- Prosta obsługa
- Bezpieczeństwo procesu, redukcja przestoju maszyny i minimalizacja braków

Opcje:

- Wrzeciono SK 50 z zaciskiem próżniowym
- Drukarka etykiet

* Opcja

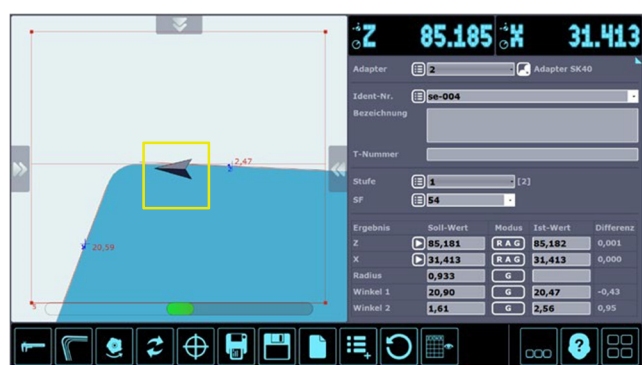
Funkcje standardowe »pilot 1.0«



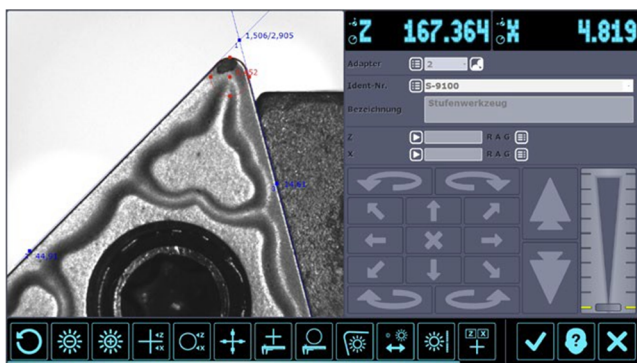
Prosta obsługa system obróbki obrazu »pilot 1.0«



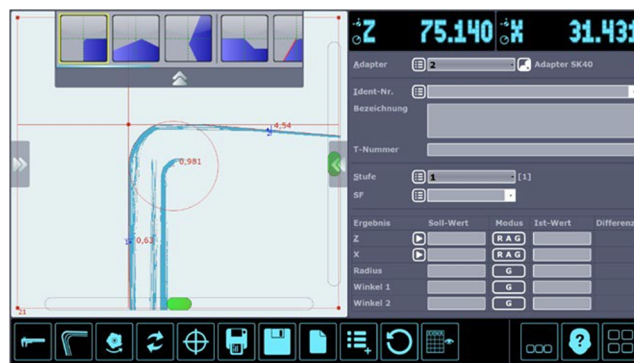
Automatyczne rozpoznawanie ostrza i zakresu pomiarowego dla ponad 90 różnych kształtów ostrzy. Przejrzyste, graficzne menu z wyświetlaniem wyników pomiarów.



System nawigacji »compass« i pozycjonowanie na wymiar nominalny.



Funkcje projektora oraz kontrola zużycia ostrza wraz z pomiarem wykruszenia.



Funkcja oprogramowania do wyznaczenia i pomiaru maksymalnego konturu, jaki narzędzie odwzorowuje w obrabianym materiale.

Cechy i zalety system obróbki obrazu »pilot 1.0«:

- Automatyczne rozpoznawanie kształtu i zakresu pomiarowego
- Funkcje projektora
- Dynamiczny zarządzanie pamięcią dla co najmniej 15.000 adapterów i narzędzi
- Pomiar bicia promieniowego i osiowego
- Programowanie pomiaru narzędzi stopniowych
- Dynamiczny krzyż pomiarowy
- Pomiar w czasie rzeczywistym (natychmiastowe wyświetlanie wyników pomiaru przy zmianie obrazu z kamery)
- Przełączanie jednostek z „mm” na „cale”
- Promień, średnica, wymiar absolutny, wymiar różnicowy, łańcuchowy,

- blokada licznika lub tryb inkrementalny niezależny dla obu osi
- Automatyczna kontrola punktu zerowego
- Kolorowy wskaźnik wychylenia ostrza
- System nawigacji »compass« do najazdu na pozycję nominalną
- Funkcja »cris360« circular-response-image-sampling, Funkcja do wyznaczenia maksymalnego profile narzędzia
- Inspekcja ostrza
- Wydruk etykiet
- System pomocy