

Uniwersalna maszyna pomiarowa ZOLLER

»threadCheck«

G360041

Nowa uniwersalna maszyna pomiarowa ZOLLER »threadCheck« pozwala na dokładny pomiar narzędzi takich jak gwintowniki i frezy obwiedniowe, gdzie przy pomiarze parametrów narzędzia bardzo ważnym jest uwzględnienie kąta spirali.

»threadCheck« jest nowo opracowaną uniwersalną maszyną pomiarową z firmy ZOLLER. »threadCheck« za pomocą 6 osi sterowanych numerycznie pozwala dokładnie i w pełni automatycznie zmierzyć każdy rodzaj narzędzia skrawającego. Zarówno na profilu, od czoła narzędzia jak i w przestrzeni wiórowej niezależnie od błędów operatora. Kompletna kontrola, tworzenie i archiwizowanie protokołów z wynikami pomiaru. Możliwość ogromnego wybór programów pomiarowych i zastosowań do wszelkiego rodzaju i typu narzędzi skrawających.

Wyposażenie:

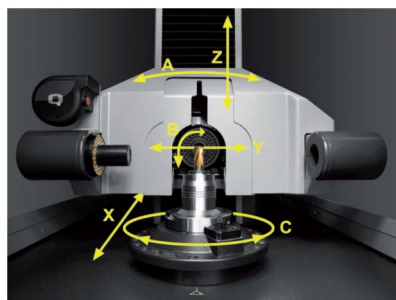
- Kamera światła przechodzącego pozwala na pomiar m.in.:
 - Średnicy zewnętrznej
 - Średnicy podziałowej
 - Średnicy wewnętrznej
 - Skoku
 - Zbieżności
 - Kąta podziałowego
 - Długości nakroju
 - Kąta nakroju
 - Średnicy nakroju
- Kamera światła odbitego z oświetleniem LED do pomiaru m.in.:
 - Zaszlif podziałki (różnica średnicy podziałowej na grubości zęba)
 - Zaszlif średnicy zewnętrznej (różnica średnicy zewnętrznej na grubości zęba)
 - Średnica rdzenia
 - Szerokość zęba
 - Kąt natarcia
 - Długość nakroju
 - Kąt nakroju
 - Kąt natarcia na nakroju
 - Zaszlif na nakroju
 - I wiele innych

Dane techniczne »genius 4«:

- Sterowanie w sześciu osiach
- Oprogramowanie »pilot 3.0«
- Zakres pomiarowy w osi Z: 600 mm
- Zakres pomiarowy w osi X: 235 mm
- Mierzalna średnica zewnętrzna: 470 mm
- Zakres pomiarowy w osi Y: ± 50 mm
- Maks. długość narzędzia przy pomiarze geometrii czoła: 500 mm
- Pomiar średnicy wg Abbe'go: 60 mm
- Średnica 80 mm do maksymalnej głębokości pomiaru w osi Z od wierzchołka narzędzia 50 mm
- Przechył statywu kamery: $\pm 30^\circ$



Uniwersalna maszyna pomiarowa »threadCheck«



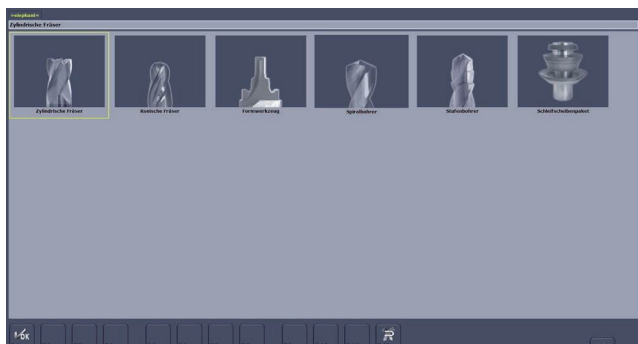
Sterowanie numeryczne w 6-ciu osiach



Okno dialogowe programu do sprawdzania zarysu gwintu

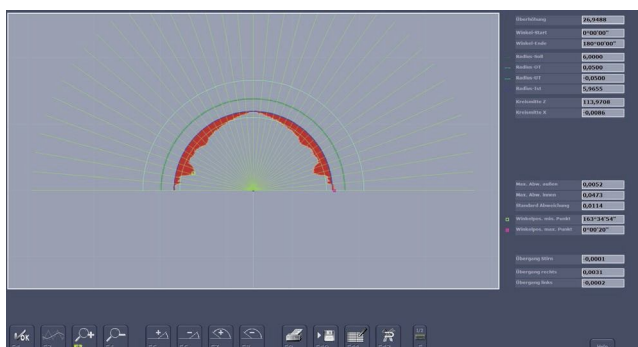
Uniwersalna maszyna pomiarowa ZOLLER Opcje oprogramowania »threadCheck«

G360040



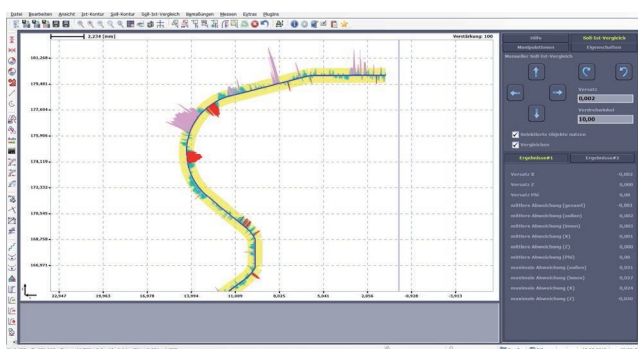
»elephant«

Program do automatycznego pomiaru szlifowanych narzędzi bez konieczności znajomości programowania. Szybki i niezależny od błędów operatora pomiar narzędzi.



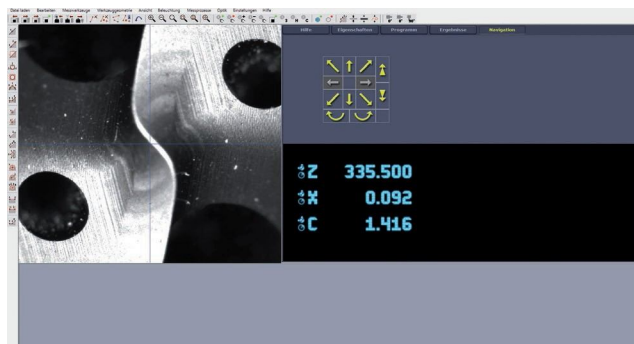
Kontur promienia »contur« z grafiką

Program do pomiaru promieni w dowolnie wybranym segmencie kątowym z graficzną analizą.



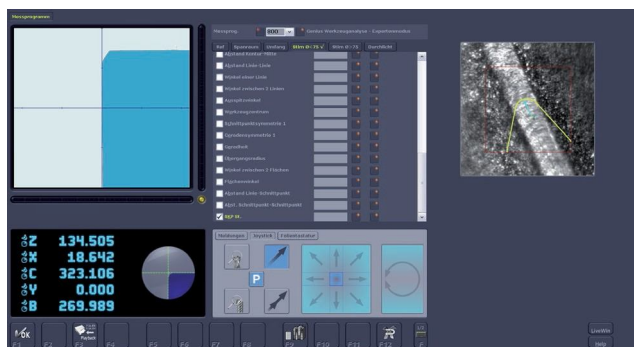
Skanowanie konturu narzędzia »lasso«

Program »lasso« do skanowania i porównania z zarysem nominalnym, wymiarowania i tworzenie rysunku CAD



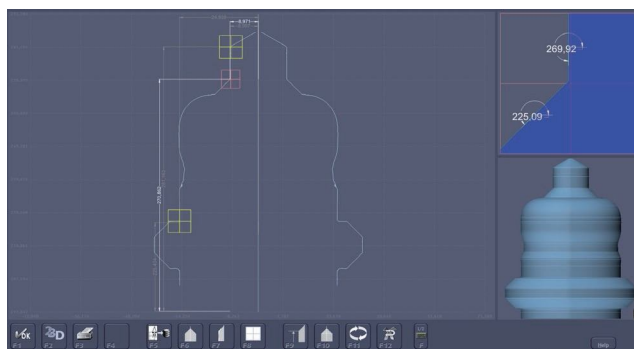
Analiza narzędzia »metis«

Oprogramowanie do uniwersalnego pomiaru konturu, promieni, kątów, odległości jak i zużycia w świetle odbitym



Zaokrąglenie krawędzi skrawającej »skp«

Program do pomiaru zaokrąglenia krawędzi skrawającej w automatycznym cyklu pomiarowym



Generator rysunków »sinope«

Program do automatycznego generowania rysunku narzędzia na podstawie zmierzonych wymiarów / pomiar stopni narzędzia.